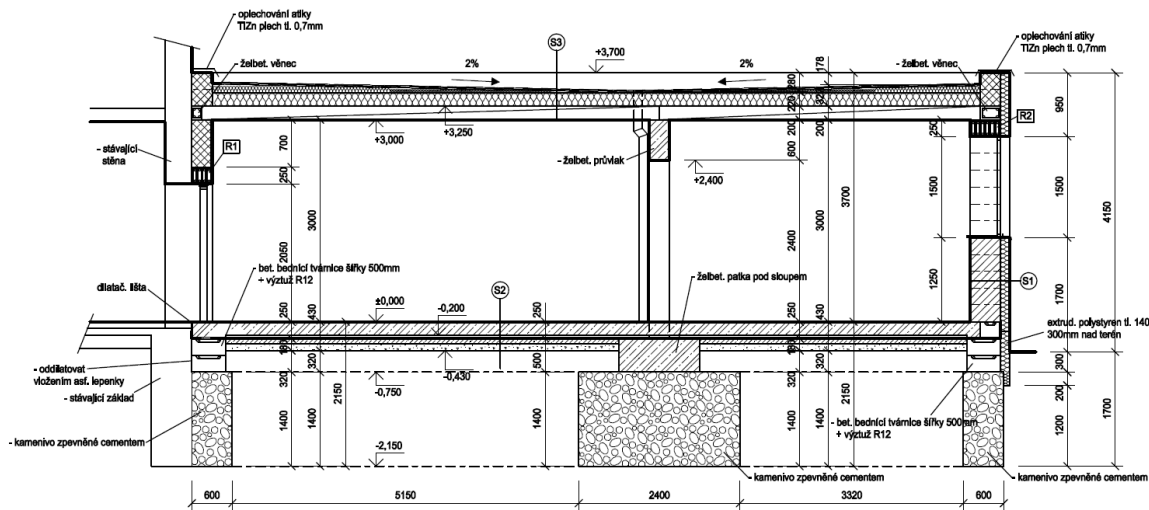
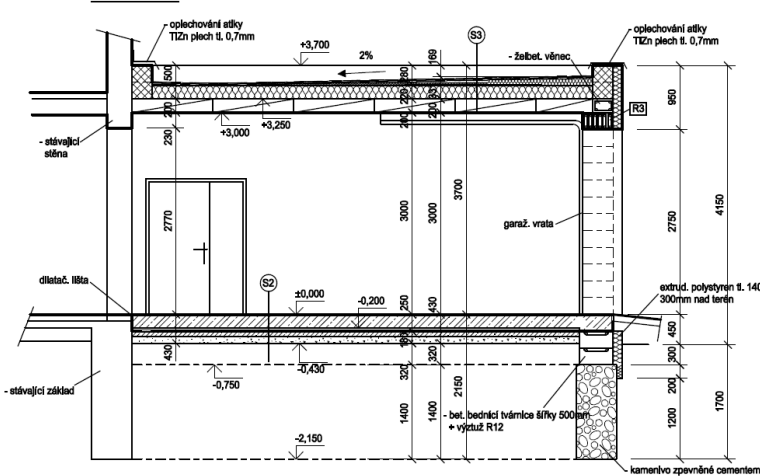


Řez 1



Řez 2



### Skladby konstrukcí

- (S1) - vnější probarvená omítka  
- kompletní záplekovací systém, izolant  
polyuretan tl. 140mm (kambda 0,039W/mK)  
- nosná stěna z cihelných bloků tl. 450mm  
- vnitřní štukovaná omítka + malba
- (S2) - nosná žalbet. deska tl. 200mm, beton C25/30  
kart sít pít obou lících, + křemíkový vep min. 5kg/m2  
+ uzavírací pór  
- tep. izolace, extrud. polystyren tl. 50mm  
- hydroizolace, asf. pas SBS modif. s vložkou ze skleněn. tkaniny  
- hydroizolace, asf. pas s měděnou vložkou,  
radonovou ochranou  
- asfalt, penetrační nátěr  
- podkladní bet. deska, tl. 80mm, beton C16/20  
- hutěný žlábkový podyp, tl. 100mm  
- hutěná plát po odebrání ornice
- (S3) - vrchní hydroizolace, PVC folie tl. 1,5mm  
mechanicky kotvená  
- tep. izolace, min. vata tl. 100mm + EPS tl. 100mm  
- spád. vrstva, polystyren tl. 20-130mm  
- parotěsná vrstva, asf. pás, plošně natavený  
- penetrační nátěr  
- žalbet. panely Spirol tl. 250mm  
- cement. stěrka

### Poznámka

- V vrchní žalobetonové desce budou prořezány směřovací spáry

### Legenda materiálů

- žalobeton C25/30 + kart sít  
prostý beton C16/20  
hutěný žlábkový podyp, fr. 16-32mm  
kamenivo zpevněné cementem  
zdivo z cihelných tválcí tl. 450mm na MVC 5  
zdivo z cihelných tválcí tl. 300mm na MVC 5

Objem: proj:	Ing. arch. Luboš Hruška
Vypracoval:	David Hýsek
Místo:	Pardubický
Obec:	Pardubice
Objekt:	Česká republika – Generální finanční ředitelství Lazarská15/7, 117 22 Praha
Objekt:	D1.1. Architektonická a stavební technická část
Objekt:	FÚ pro Pardubický kraj – stavební úpravy administrativní budovy č.p. 2625 SO 02 – Přístavba skladu
Výkres:	ŘEZ A-A, B-B – NOVÝ STAV
Č. přílohy:	02-03
Č. měří:	
Č. par.:	
Stupeň:	DSP
Datum:	říjen 2013
Verze:	1 : 50